

Souřadnicové výpočty I.

Zadání D16

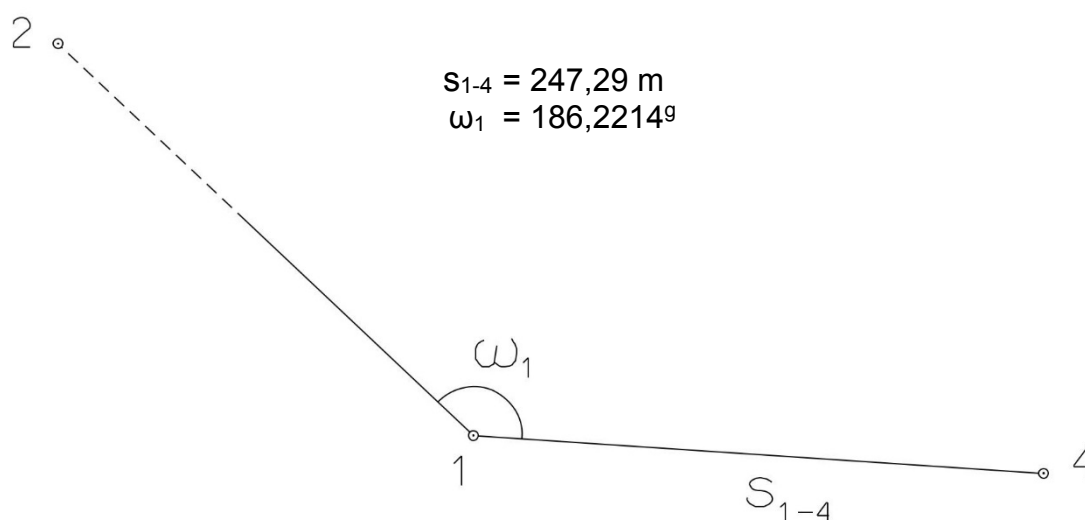
1. Výpočet směrniců a vzdáleností

Jsou dány body P_1 , P_2 a P_3 svými souřadnicemi (viz. tabulka níže). Vypočítejte směrníky σ_{1-2} , σ_{1-3} , σ_{2-3} a délky stran s_{1-2} , s_{1-3} , s_{2-3} . Výsledné hodnoty úhlů uvádějte v gonech (grádech) s přesností na desetitisíciny (čtyři desetinná místa) a výsledné vzdálenosti uvádějte s přesností na cm (dvě desetinná místa).

Bod	Y (m)	X (m)
P_1	547 126,89	1 138 100,19
P_2	549 100,89	1 138 121,29
P_3	549 008,10	1 138 090,82

2. Výpočet rajónu

Jsou dány body P_1 a P_2 svými souřadnicemi (viz. tabulka nahoře). Na bodě P_1 byl zaměřen úhel ω_1 a délka strany s_{1-4} . Vypočítejte souřadnice bodu P_4 .



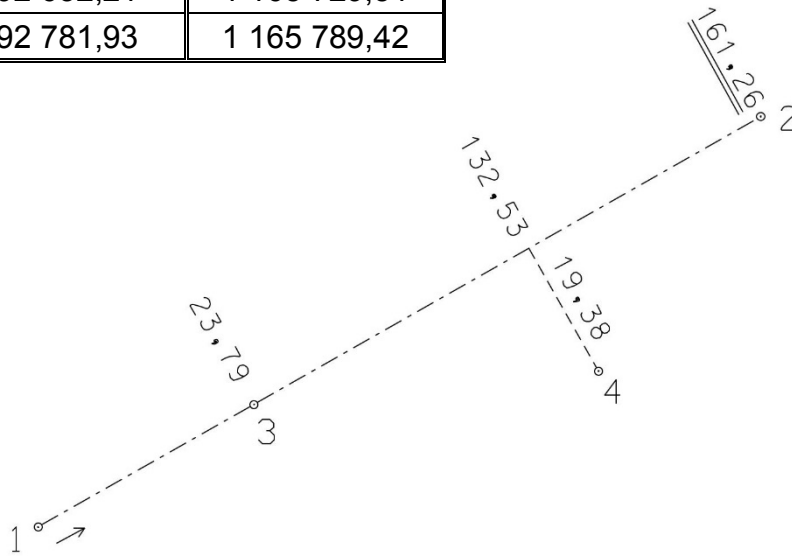
Souřadnicové výpočty II.

Zadání D16

1. Výpočet bodu na přímce a na kolmici

Jsou dány body P_1 a P_2 svými souřadnicemi (viz. tabulka). Vypočítejte souřadnice bodů P_3 a P_4 , které jsou zaměřeny ortogonálně (kolmicovou) metodou na měřickou přímku určenou body P_1 a P_2 (viz. obrázek pod tabulkou).

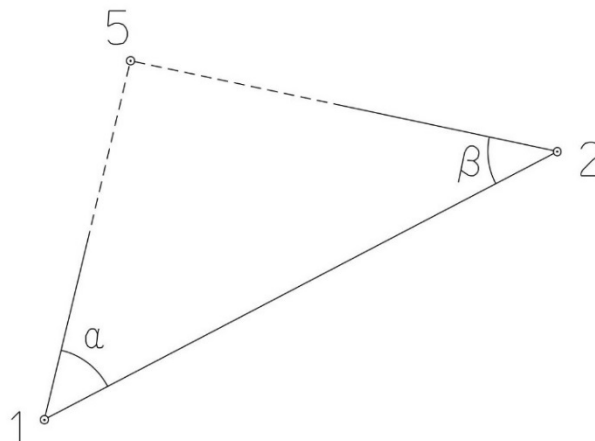
Bod	Y (m)	X (m)
P_1	592 632,21	1 165 729,51
P_2	592 781,93	1 165 789,42



2. Výpočet bodu protínáním vpřed z úhlů

Jsou dány body P_1 a P_2 svými souřadnicemi (viz. tabulka nahoře). Vypočítejte souřadnice bodu P_5 (2krát – z bodu 1 i z bodu 2), určeného protínáním vpřed pomocí zaměřených úhlů α , β (viz. obrázek níže).

$$\alpha = 49,5278^\circ$$
$$\beta = 53,9937^\circ$$



Souřadnicové výpočty III.

Zadání D16

1. Výpočet oboustranně připojeného a orientovaného polygonového pořadu

Jsou dány body P_1, P_2, P_3 a P_4 svými souřadnicemi (viz. tabulka níže). Zaměřeny byly úhly $\omega_1', \omega_3', \omega_5', \omega_6', \omega_7'$ a délky stran $s_{1-5}, s_{5-6}, s_{6-7}, s_{7-3}$ (hodnoty uvedeny níže pod tabulkou). Vypočítejte souřadnice bodů P_5, P_6 a P_7 .

Bod	Y (m)	X (m)
P_1	518 450,56	1 118 584,16
P_2	518 063,00	1 118 738,77
P_3	518 554,58	1 119 380,46
P_4	518 696,71	1 118 772,70

$$s_{1-5} = 156,80 \text{ m}$$

$$s_{5-6} = 216,48 \text{ m}$$

$$s_{6-7} = 196,22 \text{ m}$$

$$s_{7-3} = 241,75 \text{ m}$$

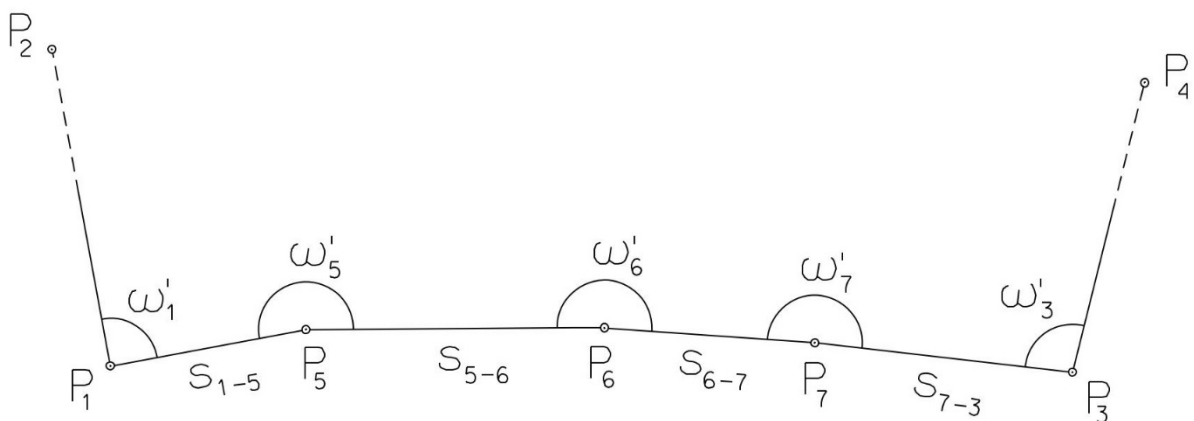
$$\omega_1' = 88,9150^\circ$$

$$\omega_3' = 368,2660^\circ$$

$$\omega_5' = 195,6640^\circ$$

$$\omega_6' = 184,2090^\circ$$

$$\omega_7' = 224,1660^\circ$$



Souřadnicové výpočty IV.

Zadání D16

1. Výpočet uzavřeného, neorientovaného polygonového pořadu

Jsou zvoleny body P_1 , P_2 , P_3 , P_4 a P_5 , které tvoří uzavřený polygonový pořad. Zaměřeny byly úhly ω_1' , ω_2' , ω_3' , ω_4' , ω_5' a délky stran s_{1-2} , s_{2-3} , s_{3-4} , s_{4-5} , s_{5-1} (hodnoty uvedeny níže pod textem). Vypočítejte souřadnice bodů P_1 , P_2 , P_3 , P_4 , P_5 .

Pro polygonový pořad zvolte místní souřadnicovou soustavu tak, aby její počátek byl v bodě P_1 a směrník $\sigma_{1-2} = 180^\circ 00' 00''$, viz. obrázek dole. Při výpočtech uvádějte veškeré hodnoty úhlů, případně směrníků ve formátu „stupně – minuty – vteřiny“.

$$s_{1-2} = 114,74 \text{ m}$$

$$s_{2-3} = 126,77 \text{ m}$$

$$s_{3-4} = 78,70 \text{ m}$$

$$s_{4-5} = 146,76 \text{ m}$$

$$s_{5-1} = 126,98 \text{ m}$$

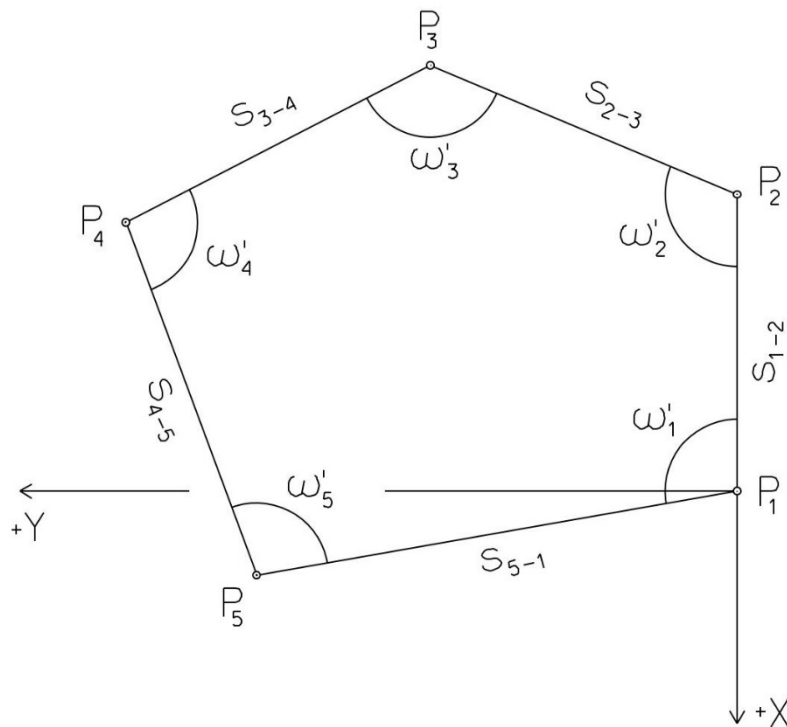
$$\omega_1' = 102^\circ 16' 57''$$

$$\omega_2' = 118^\circ 59' 58''$$

$$\omega_3' = 100^\circ 00' 04''$$

$$\omega_4' = 126^\circ 42' 11''$$

$$\omega_5' = 91^\circ 59' 50''$$



Souřadnicové výpočty V.

Zadání D16

1. Výpočet oboustranně připojeného, neorientovaného polygonového pořadu

Jsou dány body P_1 a P_2 svými souřadnicemi (viz. tabulka níže). Zaměřeny byly úhly ω_3' , ω_4' , ω_5' a délky stran s_{1-3} , s_{3-4} , s_{4-5} , s_{5-2} (hodnoty uvedeny níže pod tabulkou). Vypočítejte souřadnice bodů P_3 , P_4 a P_5 .

Bod	Y (m)	X (m)
P_1	547 282,50	1 101 225,93
P_2	546 776,69	1 100 995,76

$$s_{1-3} = 150,93 \text{ m}$$

$$\omega_3' = 181,5839^\circ$$

$$s_{3-4} = 171,76 \text{ m}$$

$$\omega_4' = 164,2403^\circ$$

$$s_{4-5} = 175,21 \text{ m}$$

$$\omega_5' = 149,3434^\circ$$

$$s_{5-2} = 187,10 \text{ m}$$

