

Souřadnicové výpočty I.

Zadání D8

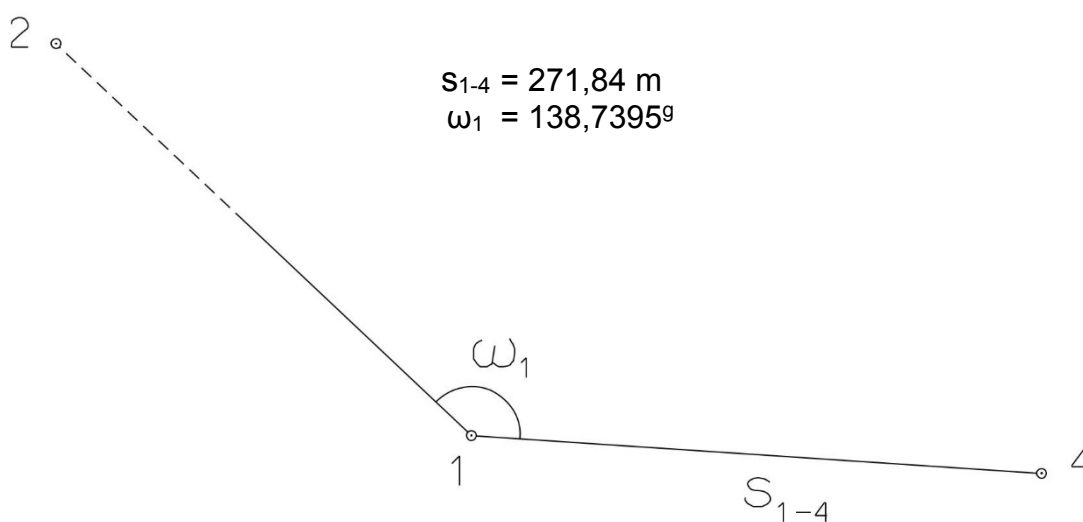
1. Výpočet směrniců a vzdáleností

Jsou dány body P_1 , P_2 a P_3 svými souřadnicemi (viz. tabulka níže). Vypočítejte směrníky σ_{1-2} , σ_{1-3} , σ_{2-3} a délky stran s_{1-2} , s_{1-3} , s_{2-3} . Výsledné hodnoty úhlů uvádějte v gonech (grádech) s přesností na desetitisíciny (čtyři desetinná místa) a výsledné vzdálenosti uvádějte s přesností na cm (dvě desetinná místa).

Bod	Y (m)	X (m)
P_1	577 245,25	1 155 797,78
P_2	575 829,09	1 158 299,76
P_3	578 061,24	1 157 578,60

2. Výpočet rajónu

Jsou dány body P_1 a P_2 svými souřadnicemi (viz. tabulka nahoře). Na bodě P_1 byl zaměřen úhel ω_1 a délka strany s_{1-4} . Vypočítejte souřadnice bodu P_4 .



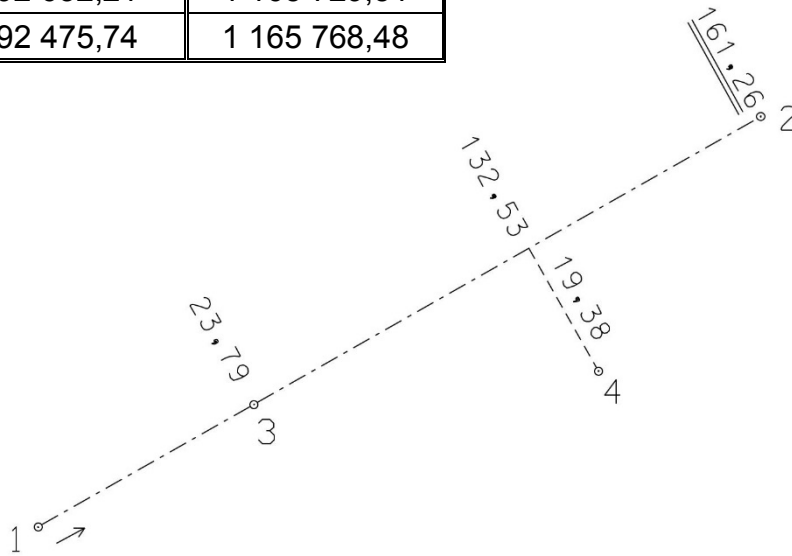
Souřadnicové výpočty II.

Zadání D8

1. Výpočet bodu na přímce a na kolmici

Jsou dány body P_1 a P_2 svými souřadnicemi (viz. tabulka). Vypočítejte souřadnice bodů P_3 a P_4 , které jsou zaměřeny ortogonálně (kolmicovou) metodou na měřickou přímku určenou body P_1 a P_2 (viz. obrázek pod tabulkou).

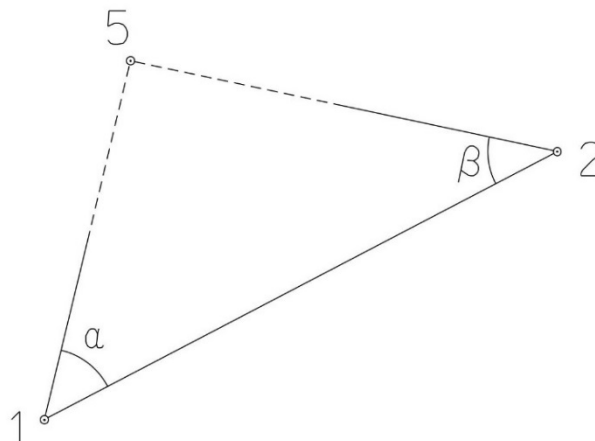
Bod	Y (m)	X (m)
P_1	592 632,21	1 165 729,51
P_2	592 475,74	1 165 768,48



2. Výpočet bodu protínáním vpřed z úhlů

Jsou dány body P_1 a P_2 svými souřadnicemi (viz. tabulka nahoře). Vypočítejte souřadnice bodu P_5 (2krát – z bodu 1 i z bodu 2), určeného protínáním vpřed pomocí zaměřených úhlů α , β (viz. obrázek níže).

$$\alpha = 49,5278^\circ$$
$$\beta = 53,9937^\circ$$



Souřadnicové výpočty III.

Zadání D8

1. Výpočet oboustranně připojeného a orientovaného polygonového pořadu

Jsou dány body P_1, P_2, P_3 a P_4 svými souřadnicemi (viz. tabulka níže). Zaměřeny byly úhly $\omega_1', \omega_3', \omega_5', \omega_6', \omega_7'$ a délky stran $s_{1-5}, s_{5-6}, s_{6-7}, s_{7-3}$ (hodnoty uvedeny níže pod tabulkou). Vypočítejte souřadnice bodů P_5, P_6 a P_7 .

Bod	Y (m)	X (m)
P_1	598 038,63	1 159 291,24
P_2	598 145,11	1 158 833,19
P_3	597 183,69	1 159 516,73
P_4	596 954,90	1 158 977,00

$$s_{1-5} = 244,31 \text{ m}$$

$$s_{5-6} = 226,64 \text{ m}$$

$$s_{6-7} = 230,23 \text{ m}$$

$$s_{7-3} = 186,87 \text{ m}$$

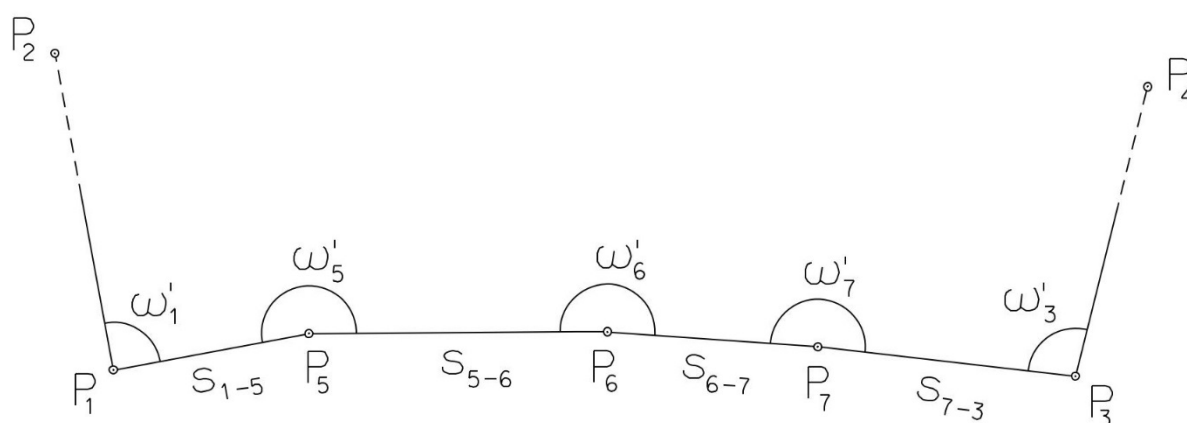
$$\omega_1' = 130,9953^\circ$$

$$\omega_3' = 110,5640^\circ$$

$$\omega_5' = 208,9402^\circ$$

$$\omega_6' = 183,4164^\circ$$

$$\omega_7' = 206,1643^\circ$$



Souřadnicové výpočty IV.

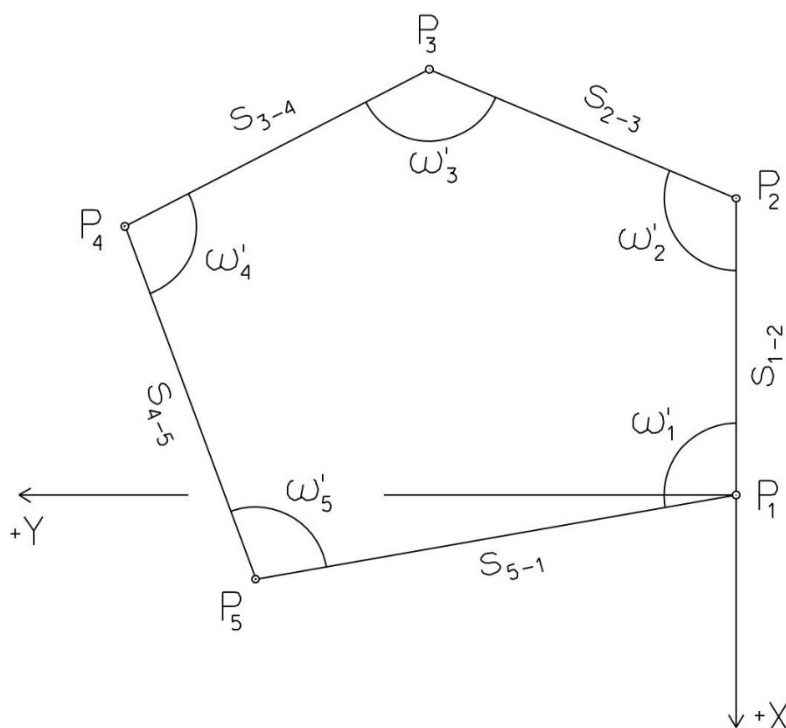
Zadání D8

1. Výpočet uzavřeného, neorientovaného polygonového pořadu

Jsou zvoleny body P_1 , P_2 , P_3 , P_4 a P_5 , které tvoří uzavřený polygonový pořad. Zaměřeny byly úhly ω_1' , ω_2' , ω_3' , ω_4' , ω_5' a délky stran s_{1-2} , s_{2-3} , s_{3-4} , s_{4-5} , s_{5-1} (hodnoty uvedeny níže pod textem). Vypočítejte souřadnice bodů P_1 , P_2 , P_3 , P_4 , P_5 .

Pro polygonový pořad zvolte místní souřadnicovou soustavu tak, aby její počátek byl v bodě P_1 a směrník $\sigma_{1-2} = 180^\circ 00' 00''$, viz. obrázek dole. Při výpočtech uvádějte veškeré hodnoty úhlů, případně směrníků ve formátu „stupně – minuty – vteřiny“.

$s_{1-2} = 171,43 \text{ m}$	$\omega_1' = 90^\circ 53' 20''$
$s_{2-3} = 109,55 \text{ m}$	$\omega_2' = 113^\circ 01' 23''$
$s_{3-4} = 109,45 \text{ m}$	$\omega_3' = 87^\circ 07' 36''$
$s_{4-5} = 114,35 \text{ m}$	$\omega_4' = 151^\circ 52' 18''$
$s_{5-1} = 122,52 \text{ m}$	$\omega_5' = 97^\circ 06' 33''$



Souřadnicové výpočty V.

Zadání D8

1. Výpočet oboustranně připojeného, neorientovaného polygonového pořadu

Jsou dány body P_1 a P_2 svými souřadnicemi (viz. tabulka níže). Zaměřeny byly úhly ω_3' , ω_4' , ω_5' a délky stran s_{1-3} , s_{3-4} , s_{4-5} , s_{5-2} (hodnoty uvedeny níže pod tabulkou). Vypočítejte souřadnice bodů P_3 , P_4 a P_5 .

Bod	Y (m)	X (m)
P_1	520 878,12	1 120 550,80
P_2	520 011,60	1 120 455,60

$$s_{1-3} = 255,62 \text{ m}$$

$$\omega_3' = 196,7840^\circ$$

$$s_{3-4} = 189,16 \text{ m}$$

$$\omega_4' = 180,2200^\circ$$

$$s_{4-5} = 260,18 \text{ m}$$

$$\omega_5' = 242,8160^\circ$$

$$s_{5-2} = 192,14 \text{ m}$$

